



ПРОЕКТ
ОДНОКВАРТИРНОГО ДОМА
ГБ-083-23



г. Санкт-Петербург
2023



ПРОЕКТ
ОДНОКВАРТИРНОГО ДОМА
ГБ-083-23

Архитектурные решения.

г. Санкт-Петербург
2023



Ведомость чертежей раздела АР

Лист	Наименование	Примечание
1	Общие данные (начало)	
2	Расход материалов	
3	Общие данные (окончание)	
4	Ситуационный план	
5	План этажа	
6	Маркировочный план этажа	
7	Расстановка мебели этажа	
8	Экспликация полов	
9	План кровли	
10	Разрез 1-1	
11	Разрез 2-2	
12	Фасад 1-5	
13	Фасад А-Д	
14	Фасад 5-1	
15	Фасад Д-А	
16	Визуализация фасадов	
17	Схема заполнения дверных проемов	
18	Схема заполнения оконных проемов	
19	Аксонометрия этаж	
20	Вид 1	
21	Вид 2	
22	Вид 3	
23	Вид 4	

Основные технико-экономические показатели*

Наименование	Ед. изм.	Кол-во
Жилая площадь	м ²	██
Общая площадь	м ²	██
Площадь застройки	м ²	██
Площадь ул. помещений	м ²	██
Площадь кровли	м ²	██

* СП 118.13330.2012* (Приложение Г)

Рабочая документация выполнена в соответствии с действующими нормами и правилами, и предусматривает мероприятия, обеспечивающие пожарную безопасность при эксплуатации здания при соблюдении их заказчиком и исполнителем.

						ГБ-083-23		
Изн.	Кол.	Лист	№ док.	Подп.	Дата			
						Индивидуальный жилой дом		
						Стация	Лист	Листов
							1	
Разработал: Шаруа						Общие данные (начало)		
Проверил: Кузьмина								
Утвердил: Кузьмина								
						"FM Строй" 8 812 966 96 42		

Расход материалов



Площадь фасадов	
Фасад	Площадь, м ²
Фасад 1-5	[REDACTED]
Фасад 5-1	[REDACTED]
Фасад А-Д	[REDACTED]
Фасад Д-А	[REDACTED]

Расход материалов		
Материал	Толщина, мм	Объем, м ³
Газобетон D400	150	[REDACTED]
Газобетон D400	300	[REDACTED]

Изм.	Кол.	Лист	№ док.	Подп.	Дата



Общие данные (окончание)

ОБЩИЕ УКАЗАНИЯ

- Рабочие чертежи марки АР разработаны на основании требований глав СНиП:
- СНиП 11-01-2003 "Инструкция о порядке разработки, согласования, утверждения и состава проектной документации на строительство предприятий, зданий и сооружений."
 - СНиП 21-01-97* "Пожарная безопасность зданий и сооружений".
 - СП 55.13330.2011 "Дома жилые одноквартирные. Актуализированная редакция СНиП 31-02-2001".
 - СП 52.13330.2016 "Естественное и искусственное освещение. Актуализированная редакция СНиП 23-05-95* (с Изменением №1)".
 - СП 50.13330.2012 "Тепловая защита зданий. Актуализированная редакция СНиП 23-02-2003 (с Изменением №1)".
 - СП 30.13330.2016 "Внутренний водопровод и канализация зданий. Актуализированная редакция СНиП 2.04.01-85* (с Поправкой, с Изменением №1)".
 - Технический регламент 123-ФЗ "Технический регламент в требованиях пожарной безопасности".
 - СанПиН 1.2.3685-21 "Гигиенические требования к инсоляции и солнцезащите помещений жилых и общественных зданий и территорий".
 - СП 7.13130.2013 "Отопление, вентиляция, кондиционирование. Требования пожарной безопасности".
 - СП 15.13330.2012 "Каменные и армокаменные конструкции".
 - СП 17.13330.2011 "Кровли. Актуализированная редакция СНиП II-26-76".
 - СП 29.13330.2011 "Полы. Актуализированная редакция СНиП 2.03.13-88".
 - Пособие по производству каменных и армокаменных конструкций.
 - Рекомендации по применению стеновых блоков.
 - Инструкция по установке металлической черепичной кровли.
 - Инструкция по применению изоляционных пленок в конструкциях скатных крыш.
 - Инструкция по применению эффективных минераловатных утеплителей.

МЕСТО РАСПОЛОЖЕНИЯ

Область строительства - климатические условия России с ГСОП до 5000.

АРХИТЕКТУРНЫЕ РЕШЕНИЯ

1. Дом одноэтажный с чердачной кровлей.
На этаже располагаются - прихожая, с/у, спальня, кухня, гостиная, 2 гардероба, кладовая, кабинет, холл, котельная, терраса.
2. Высота помещений этажа - 2,930 м.
3. За относительную отметку 0.000 принимается отметка пола 1-го этажа.
4. По степени огнестойкости дом относится к зданиям III класса.
5. Класс конструктивной пожарной опасности здания - С1.
6. Класс функциональной пожарной опасности здания - Ф14.
7. При отделке фасадов используются различные отделочные материалы на усмотрение заказчика.
8. Внутренняя отделка осуществляется в соответствии с регламентируемыми нормами по дизайн-проекту, который разрабатывается отдельно и основывается на пожеланиях заказчика.
9. Ограждения крыльца и отделка цоколя выполняются по индивидуальному проекту.

КОНСТРУКТИВНЫЕ РЕШЕНИЯ

1. Фундамент - монолитная ж/б плита + ростверк 300 мм.
2. Чердачное перекрытие - по деревянным балкам.
3. Наружные несущие стены - газобетонные блоки $\delta=300$ мм на тонкослойном клеевом составе, ρ не менее 400кг/м³. Армирование первого ряда блоков и каждого 4 ряда блоков производится арматурой А400 $\varnothing 8$ мм.
4. Внутренние несущие стены - газобетонные блоки $\delta=300$ мм (ρ не менее 400кг/м³).
5. Перегородки - из газобетонных блоков, $\delta=150$ мм.
6. Кровля - чердачная, покрытие - металлочерепица по деревянным стропилам, утеплитель - полужесткие минераловатные плиты.

7. По периметру здания устраивается отмостка с брусчатым покрытием шириной 1000 мм.
8. Перемычки над оконными и дверными проемами - монолитные ж/б, возможна замена на газобетонные U-блоки.
9. Устройство полов следует производить только после завершения всех монтажных работ по прокладке инженерных коммуникаций.
10. Устройство подшивных потолков следует производить только после размещения инженерных коммуникаций и устройств.
11. В помещениях санузлов предусмотреть дверные заполнения проемов со встроенными вентиляторами в нижней части дверного полотна.
12. Дверные блоки во входных проемах должны иметь приспособления для самозакрывания.
13. Внутренние откосы проемов оштукатуриваются по сетке.

ИНЖЕНЕРНОЕ ОБОРУДОВАНИЕ

1. Отопление - от индивидуального отопительного котла. В помещениях - отопительные радиаторы.
2. Водоснабжение - холодное от местной сети или от скважины, горячее - через бойлер.
3. Канализация - в местную сеть или в локальные очистные сооружения.
4. Электроснабжение - от местной сети.

Проект разработан для производства работ в летнее время.
В зимний период работы должны вестись согласно указаниям СП 15.13330.2012 (Состав мероприятий предусматривается при разработке проекта производства работ).

Антикоррозийная защита выполняется в соответствии со СП 72.13330.2016.

В соответствии с "Законом о сертификации" РФ все, указанные в рабочих чертежах изделия и материалы, используемые при строительстве, сертифицированы в отношении гигиенической и пожарной безопасности и на соответствие государственным стандартам.

Герметизация стыков ограждающих конструкций в помещениях выполняется в соответствии со СП 70.13330.2012.

						ГБ-083-23		
Изн	Кол	Лист	№ док.	Подп.	Дата			
						Индивидуальный жилой дом		
						Стадия	Лист	Листов
						Р	3	
Разработал						Шкарупа		
Проверил						Кузьмина		
Утвердил						Кузьмина		
						Общие данные (окончание)		
						"FM Строй" 8 812 966 96 42		

Ситуационный план



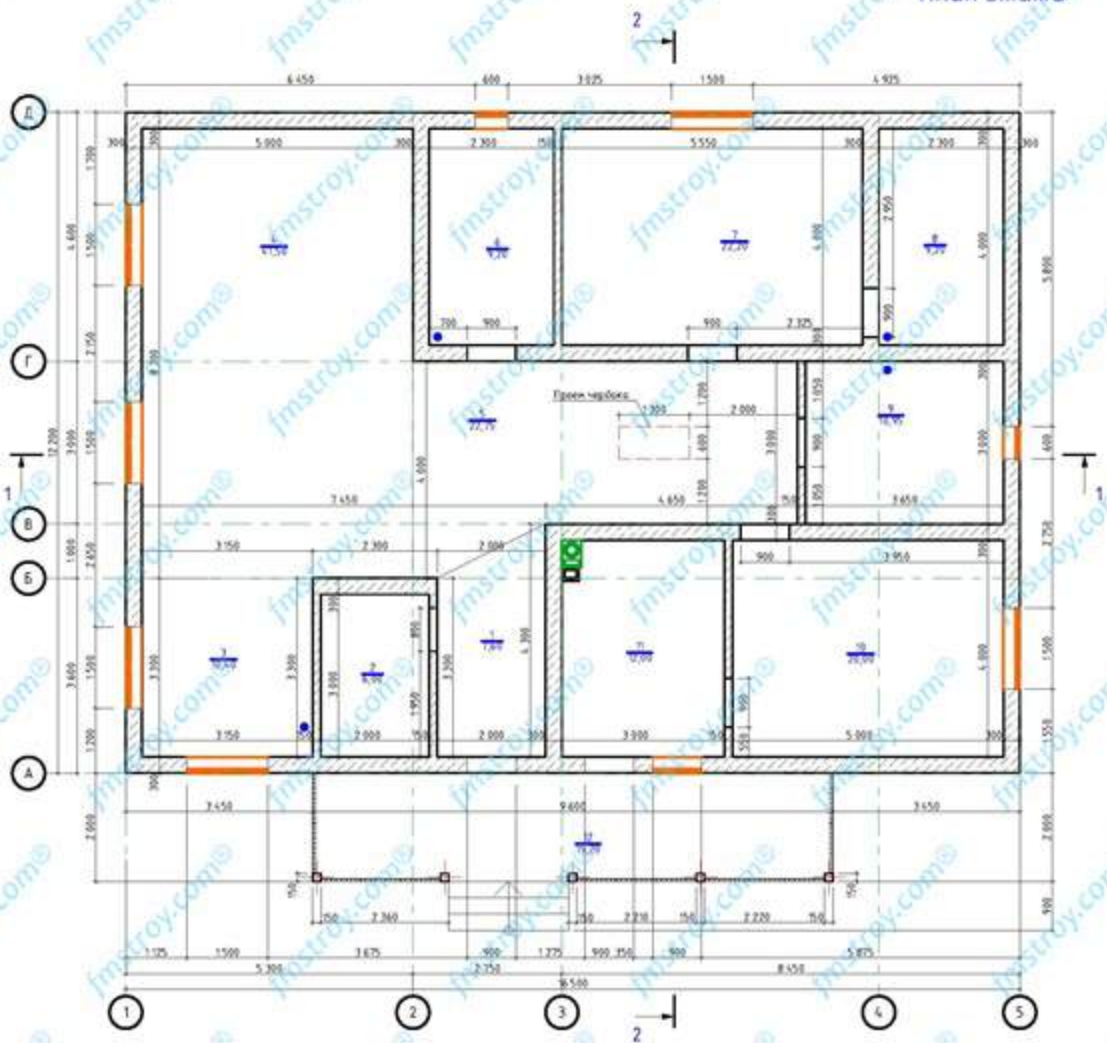
Дорога

Изм.	Кол.	Лист	№ док.	Подп.	Дата

Ситуационный план



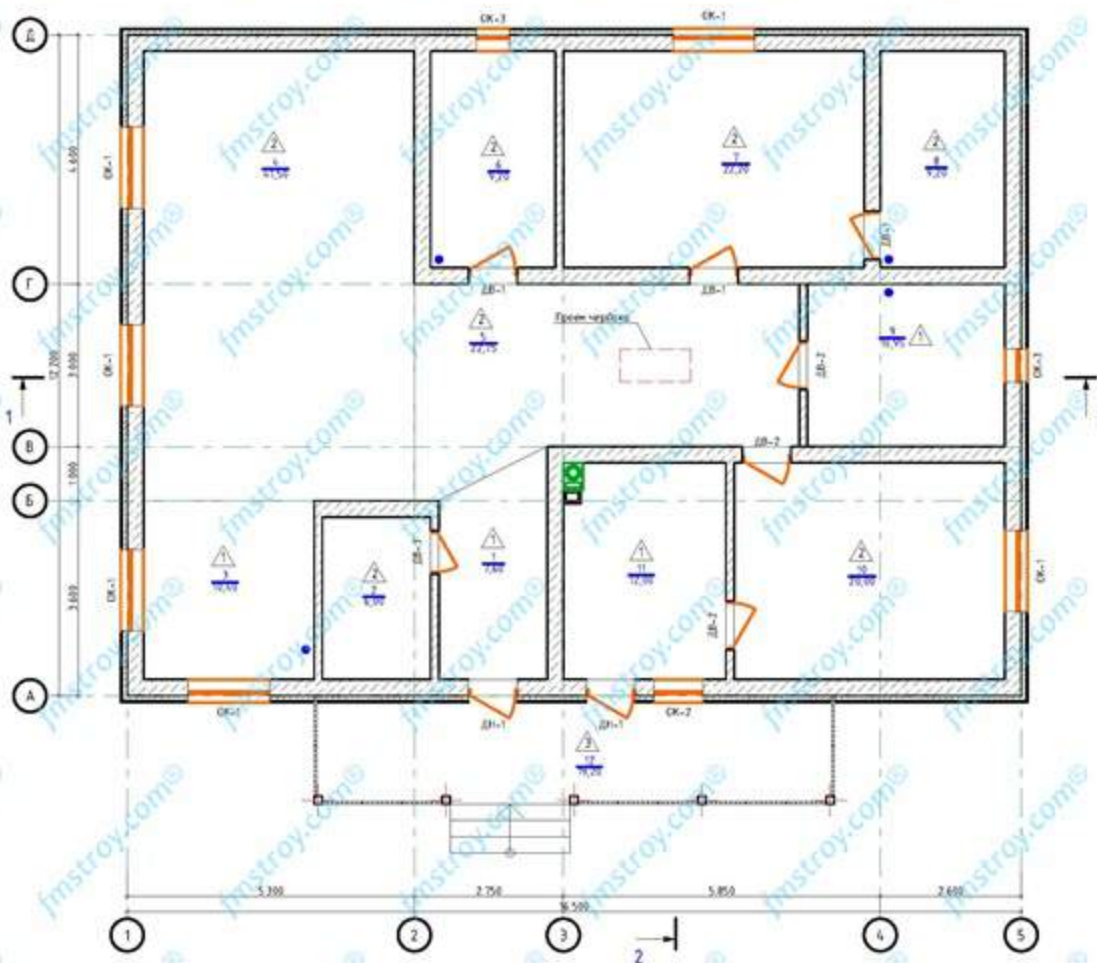
План этажа



№ пом.	Название	С, кв. м.
1	Прихожая	7,60
2	Гардероб 1	6,00
3	Кухня	10,40
4	Гостиная	41,50
5	Холл	22,75
6	Кладовая	9,20
7	Спальня	22,20
8	Гардероб 2	9,20
9	С/у	10,95
10	Кабинет	20,00
11	Котельная	12,00
12	Терраса	19,20

						ГБ-083-23		
Изн.	Кол.	Лист	№ док.	Подп.	Дата			
						Индивидуальный жилой дом		
						Р	5	Листов
Разработал						Шкарупа		
Проверил						Кузьмина		
Утвердил						Кузьмина		
						План этажа		
						"FM Строй" 8 812 966 96 42		

Маркировочный план этажа



Экспликация помещений 1 этажа

№ пом.	Название	S, кв. м.
1	Прихожая	7,60
2	Гардероб 1	6,00
3	Кухня	10,40
4	Гостиная	41,50
5	Холл	22,75
6	Кладовая	9,20
7	Спальня	22,20
8	Гардероб 2	9,20
9	С/у	10,95
10	Кабинет	20,00
11	Котельная	12,00
12	Терраса	19,20

Ведомость проемов дверей 1 этажа

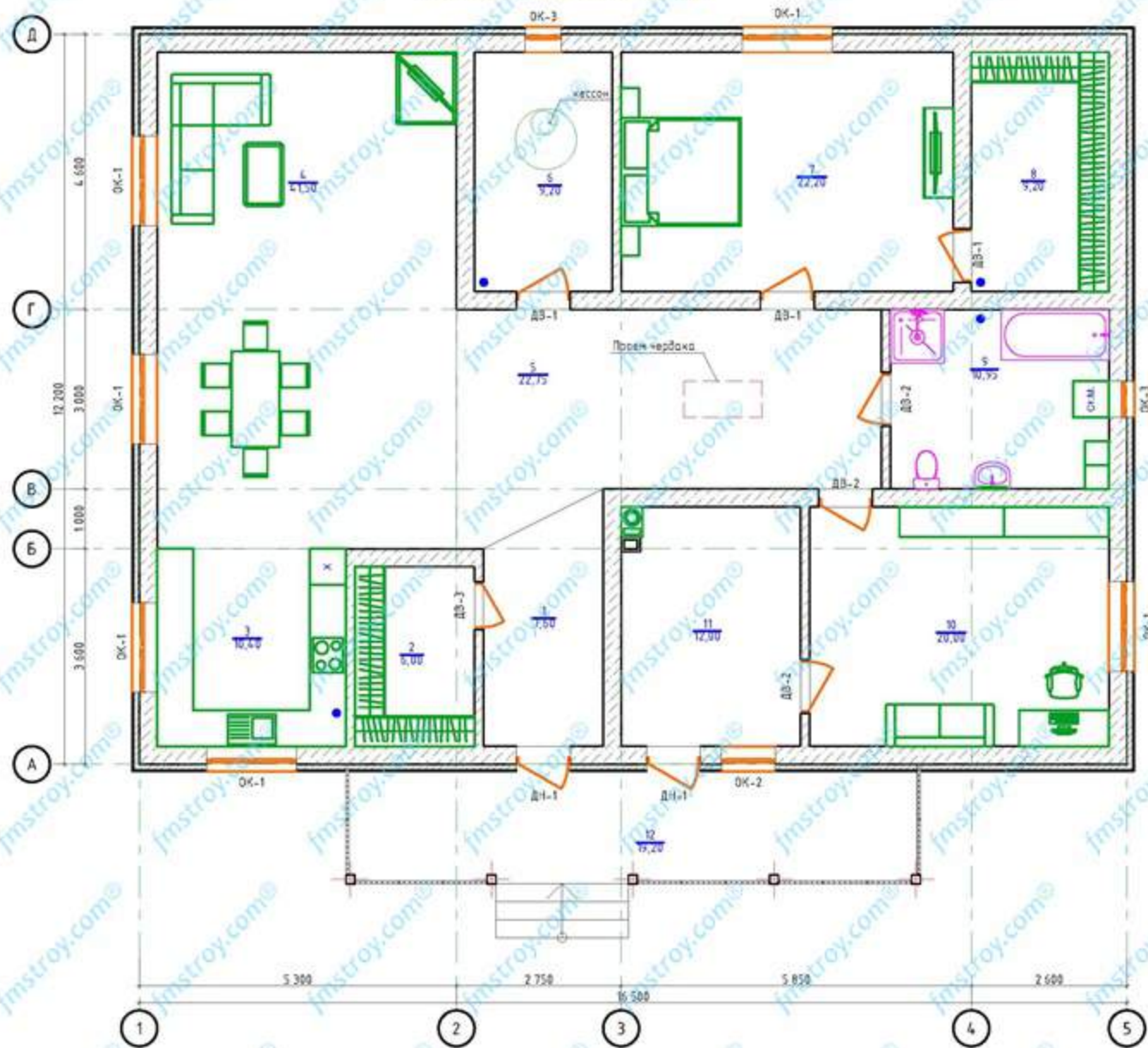
ДВ-1	ДВ-2	ДВ-3	ДН-1
900×2 080	900×2 080	800×2 080	900×2 080
П	Л	П	Л
3	3	1	2

ГБ-083-23

Изн.	Кол.	Лист	№ док.	Подп.	Дата
Разработал	Шкарупа				
Проверил	Кузьмина				
Утвердил	Кузьмина				
Индивидуальный жилой дом					
Маркировочный план этажа					
			Стая	Лист	Листов
			Р	6	
"FM Строй" 8 812 966 96 42					



Расстановка мебели этажа



Изм.	Кол.	Лист	№ док.	Подп.	Дата

Расстановка мебели этажа

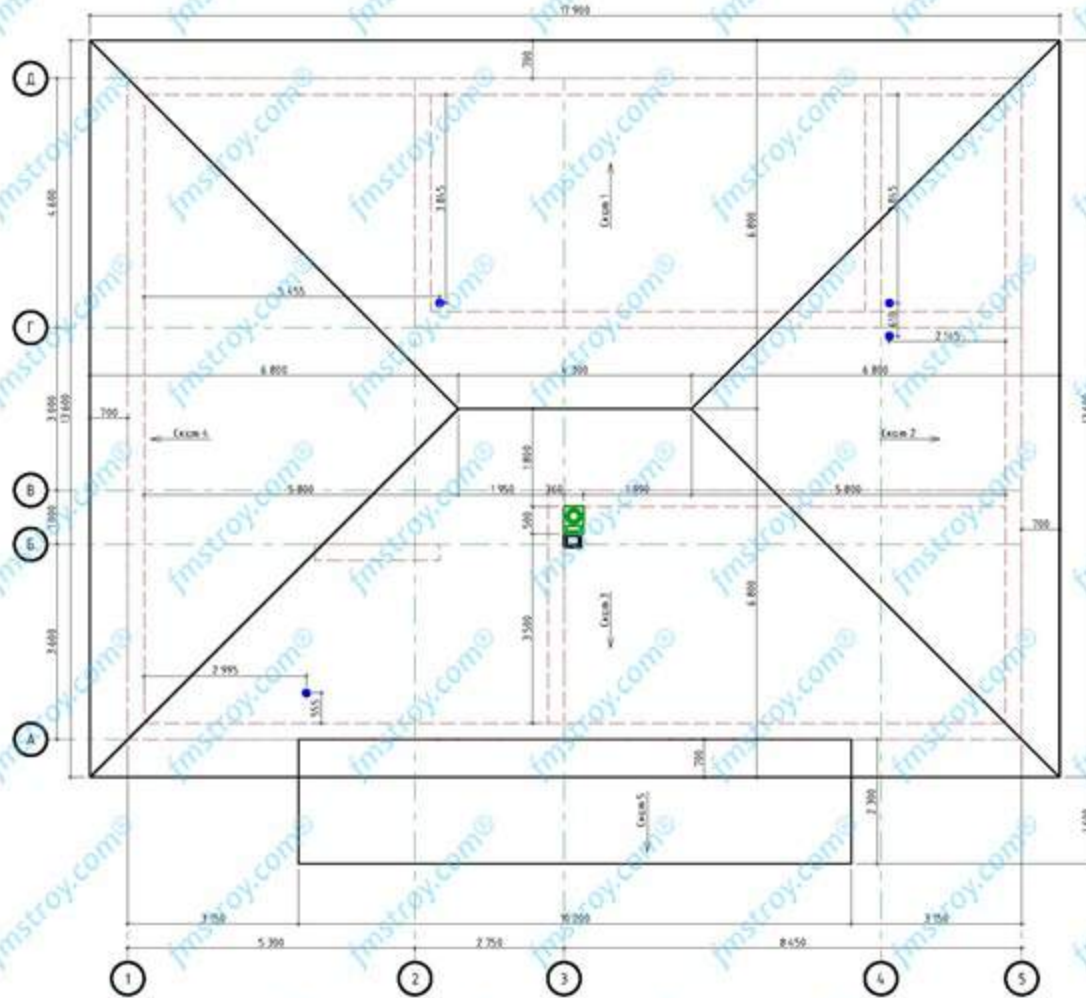
ЭКСПЛИКАЦИЯ ПОЛОВ



Номер помещения	Тип пола	Схема пола или тип пола по серии	Данные элементов пола	Площадь, м ²
1	2	3	4	5
1, 3, 9, 11			Плитка керамическая на клею – 20 мм Стяжка теплого пола – 70 мм Пенополистирол – 60 мм Гидроизоляция Плита фундамента по проекту	
2, 4, 5, 6, 7, 8, 10			Ламинат на подложке – 20 мм Стяжка теплого пола – 70 мм Пенополистирол – 60 мм Плита фундамента по проекту	
12			Плитка керамическая – 20 мм Стяжка – 80 мм	

						ГБ-083-23		
Изн.	Кол.	Лист	№ док.	Подп.	Дата			
						Индивидуальный жилой дом		
						Стация	Лист	Листов
						Р	8	
Разработал Шаруна						Экспликация полов		
Проверил Кузьмина								
Утвердил Кузьмина								
						"FM Строй" 8 812 966 96 42		

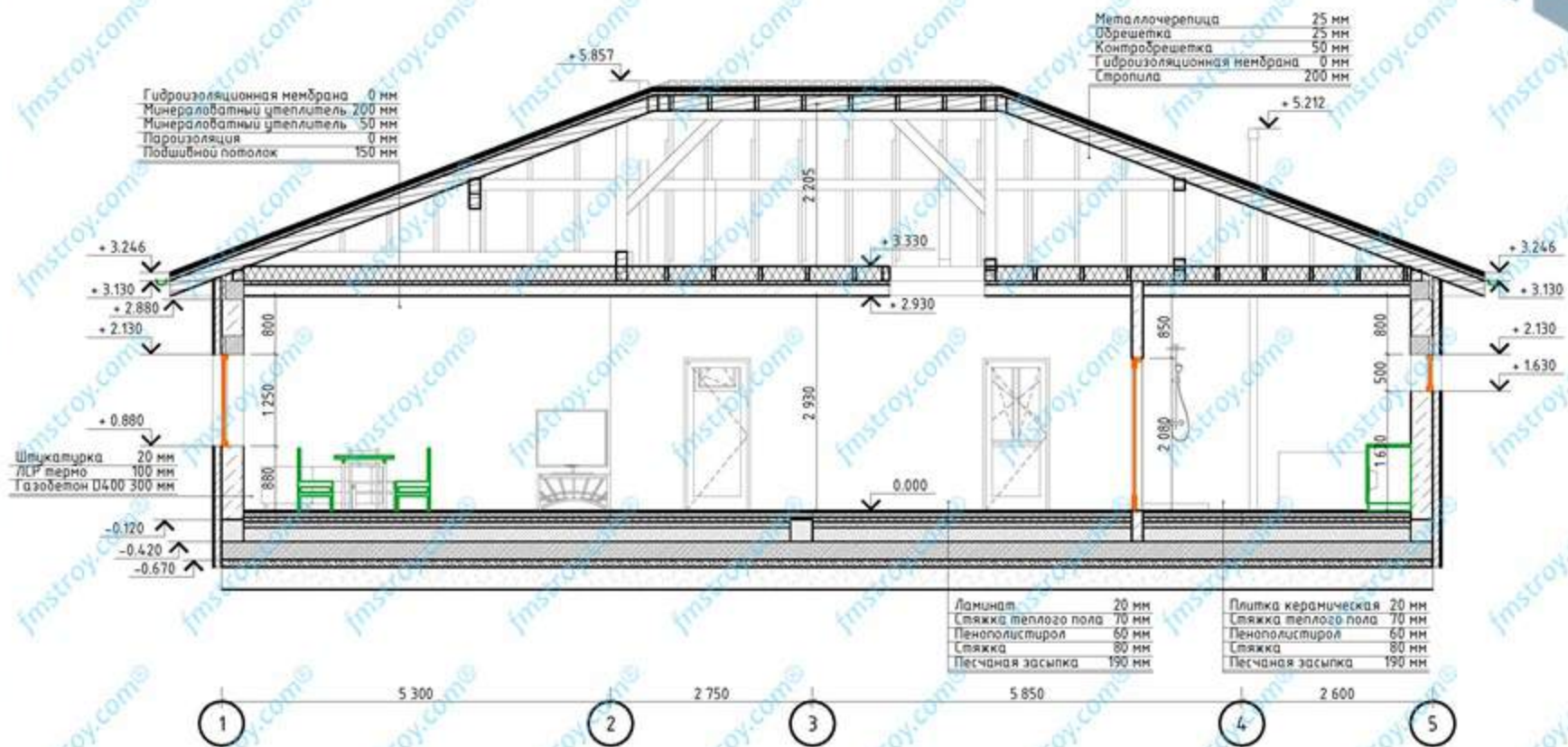
План кровли



Марка	Уклон	Материал	Площадь
Скат 1	21°	Металлочерепица	██████████
Скат 2	21°	Металлочерепица	██████████
Скат 3	21°	Металлочерепица	██████████
Скат 4	21°	Металлочерепица	██████████
Скат 5	7°	Металлочерепица (крыльцо)	██████████

						ГБ-083-23		
Изн.	Кол.	Лист	№ док.	Подп.	Дата			
						Индивидуальный жилой дом		
						Стация	Лист	Листов
						Р	9	
Разработал: Шаруа						План кровли		
Проверил: Кузьмина								
Утвердил: Кузьмина								
						"FM Строй" 8 812 966 96 42		

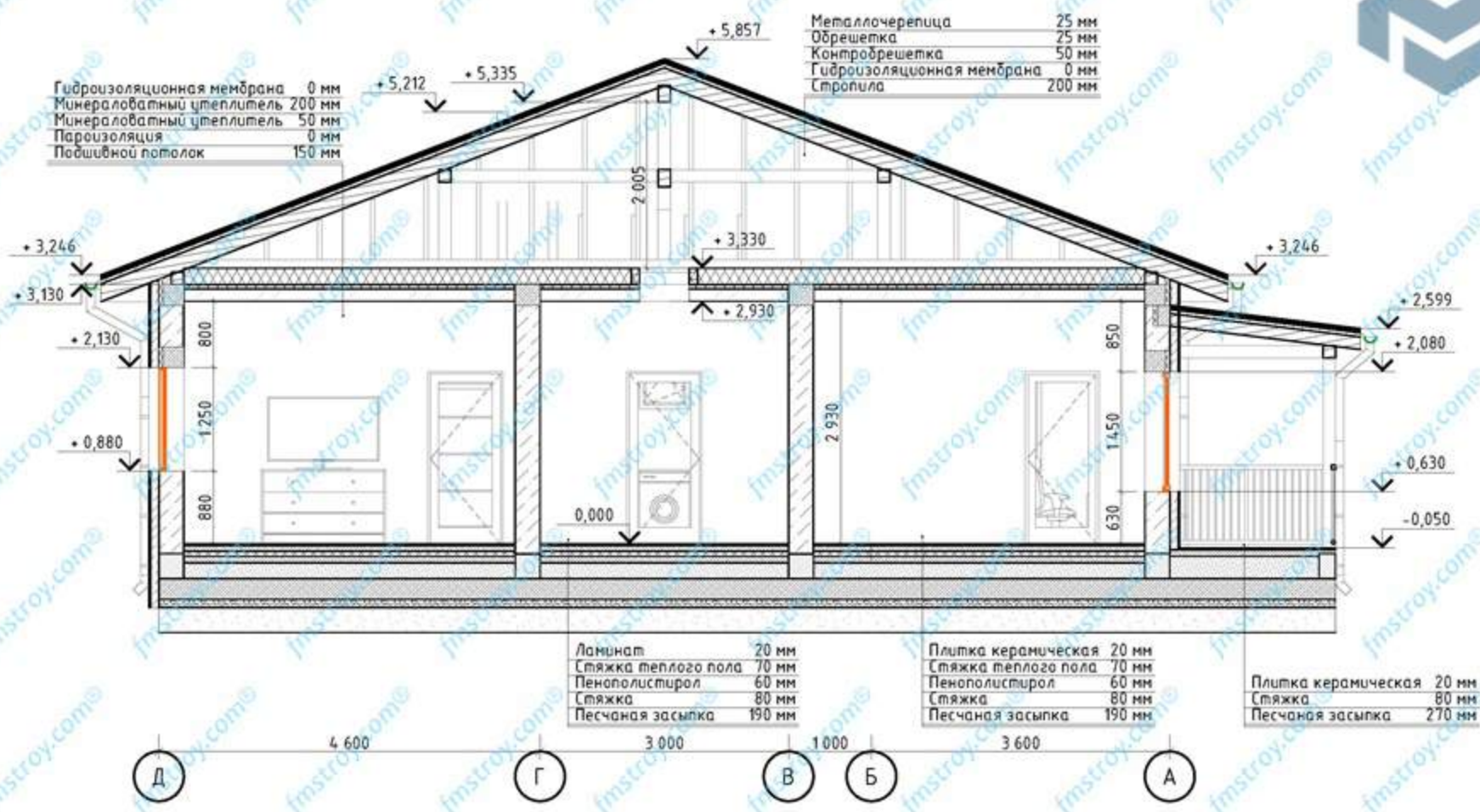
Разрез 1-1



						ГБ-083-23		
Изн.	Кол.	Лист	№ док.	Подп.	Дата			
						Индивидуальный жилой дом		
						Стая	Лист	Листов
						Р	10	
Разработал: Шаруа						Разрез 1-1		
Проверил: Кузьмина								
Утвердил: Кузьмина								
						"FM Строй" 8 812 966 96 42		



Разрез 2-2



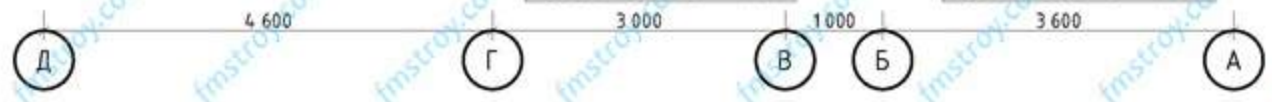
Гидроизоляционная мембрана	0 мм
Минераловатный утеплитель	200 мм
Минераловатный утеплитель	50 мм
Пароизоляция	0 мм
Подшивной потолок	150 мм

Металлочерепица	25 мм
Обрешетка	25 мм
Контробрешетка	50 мм
Гидроизоляционная мембрана	0 мм
Стропила	200 мм

Ламинат	20 мм
Стяжка теплого пола	70 мм
Пенополистирол	60 мм
Стяжка	80 мм
Песчаная засыпка	190 мм

Плитка керамическая	20 мм
Стяжка теплого пола	70 мм
Пенополистирол	60 мм
Стяжка	80 мм
Песчаная засыпка	190 мм

Плитка керамическая	20 мм
Стяжка	80 мм
Песчаная засыпка	270 мм



					ГБ-083-23			
Изн.	Кол.	Лист	№ док.	Подп.	Дата			
						Индивидуальный жилой дом		
						Стация	Лист	Листов
						Р	11	
						Разрез 2-2		
						"FM Строй" 8 812 966 96 42		



Фасад 1-5

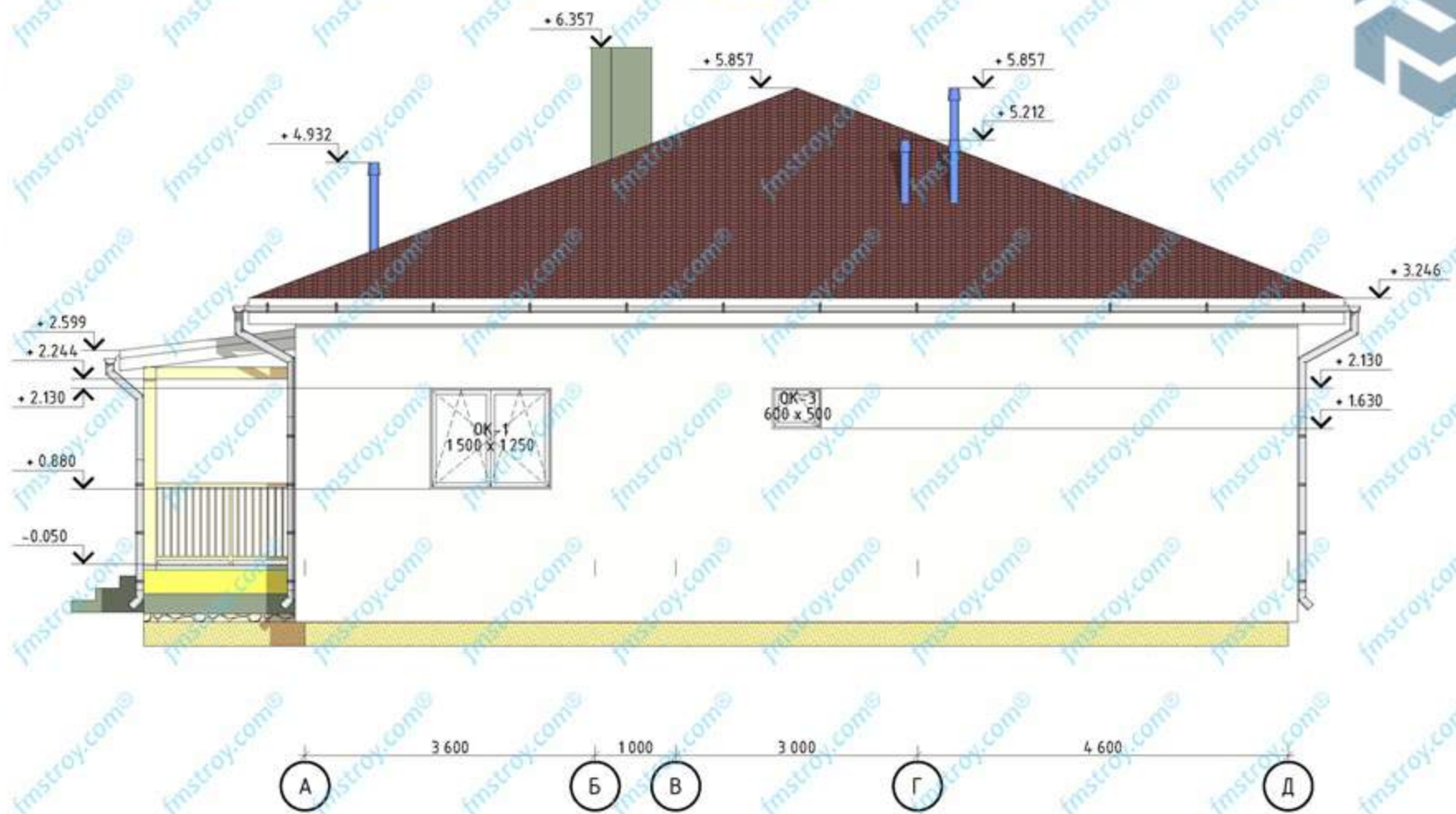


						ГБ-083-23		
Изн.	Кол.	Лист	№ док.	Подп.	Дата			
						Индивидуальный жилой дом		
						Фасад 1-5		
						Стация	Лист	Листов
						Р	12	
						"FM Строй" 8 812 966 96 42		

Разработал: Шаруна
 Проверил: Кузьмина
 Утвердил: Кузьмина



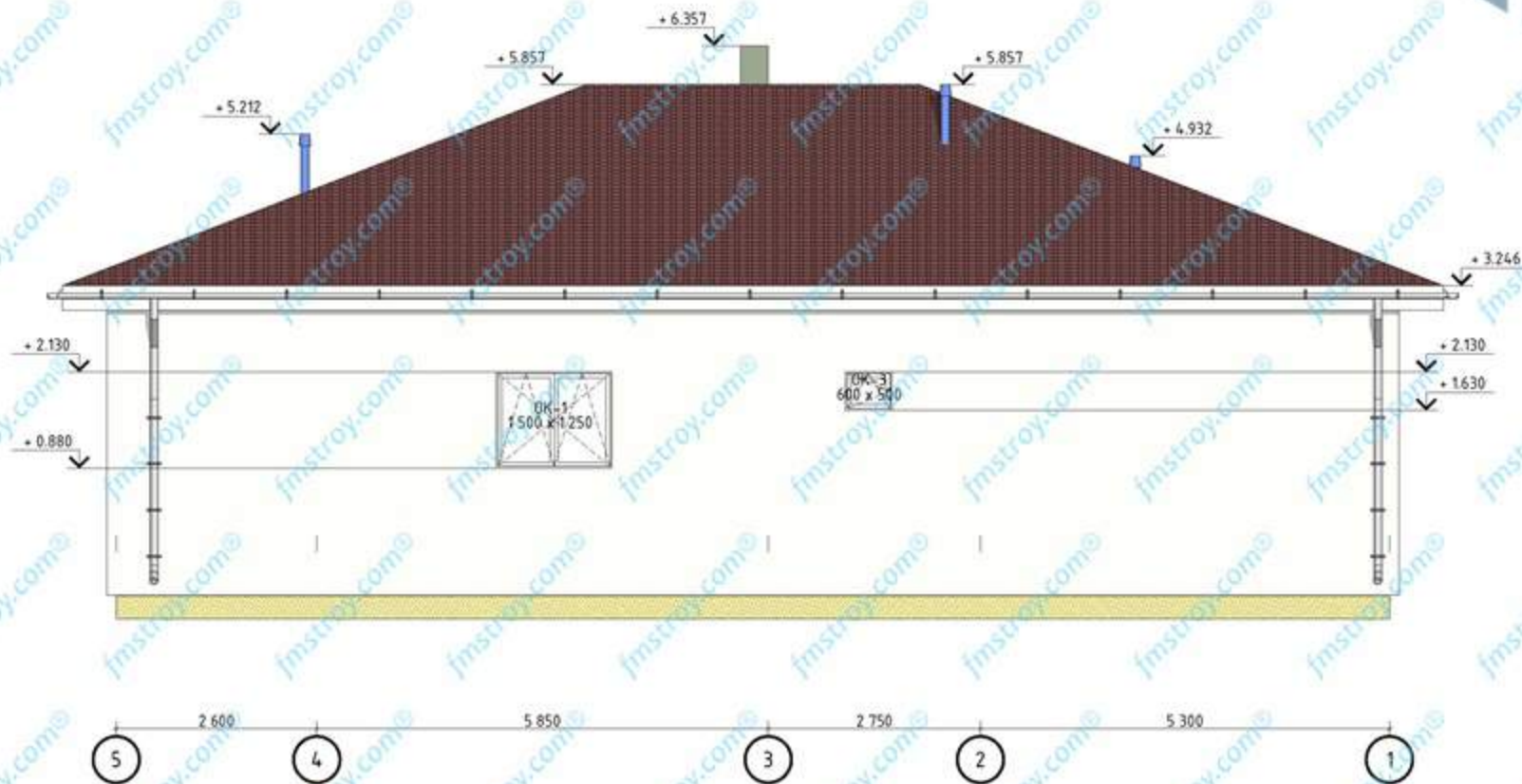
Фасад А-Д



						ГБ-083-23		
Изн.	Кол.	Лист	Удоб.	Подп.	Дата			
						Индивидуальный жилой дом		
						Стация	Лист	Листов
						Р	13	
						"FM Строй"		
						8 812 966 96 42		
						Фасад А-Д		



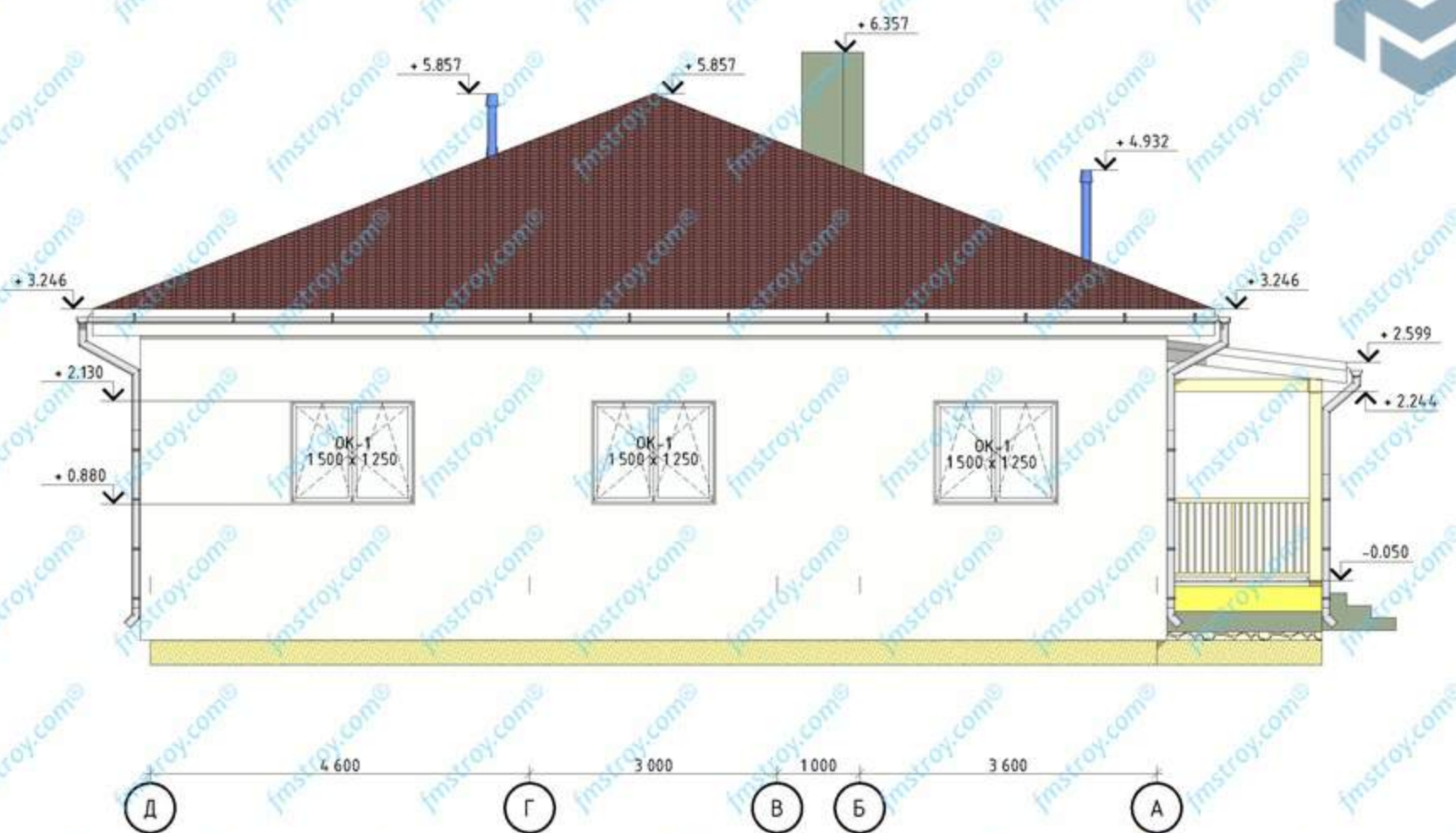
Фасад 5-1



						ГБ-083-23		
Изн.	Кол.	Лист	№ док.	Подп.	Дата			
						Индивидуальный жилой дом		
						Стация	Лист	Листов
						Р	14	
						Фасад 5-1		
						"FM Строй" 8 812 966 96 42		



Фасад Д-А



						ГБ-083-23		
Изн.	Кол.	Лист	Удоб.	Подп.	Дата			
						Индивидуальный жилой дом		
						Стация	Лист	Листов
						Р	15	
						Фасад Д-А		
						"FM Строй" 8 812 966 96 42		

Визуализация фасадов



Изм.	Жол.	Лист	№ док.	Подп.	Дата



Схема заполнения дверных проемов.

ДВ-1



ДВ-2



ДВ-3



Спецификация дверных проемов

Марка	ШхВ	Кол-во	Ориентация
ДВ-1	900×2 080	3	П
ДВ-2	900×2 080	3	Л
ДВ-3	800×2 080	1	П
ДН-1	900×2 080	2	Л

ДН-1

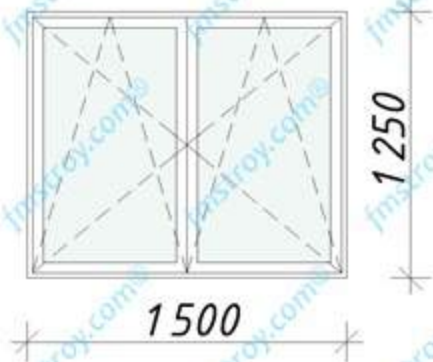


						ГБ-083-23		
Изм.	Кол.	Лист	Уд. док.	Подп.	Дата			
						Индивидуальный жилой дом		
						Р	17	
Разработал		Шкарина				Схема заполнения дверных проемов. "FM Строй" 8 812 966 96 42		
Проверил		Кузьмина						
Утвердил		Кузьмина						



Схема заполнения оконных проемов

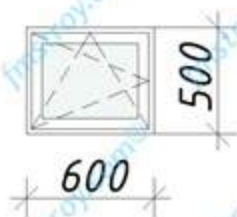
OK-1



OK-2



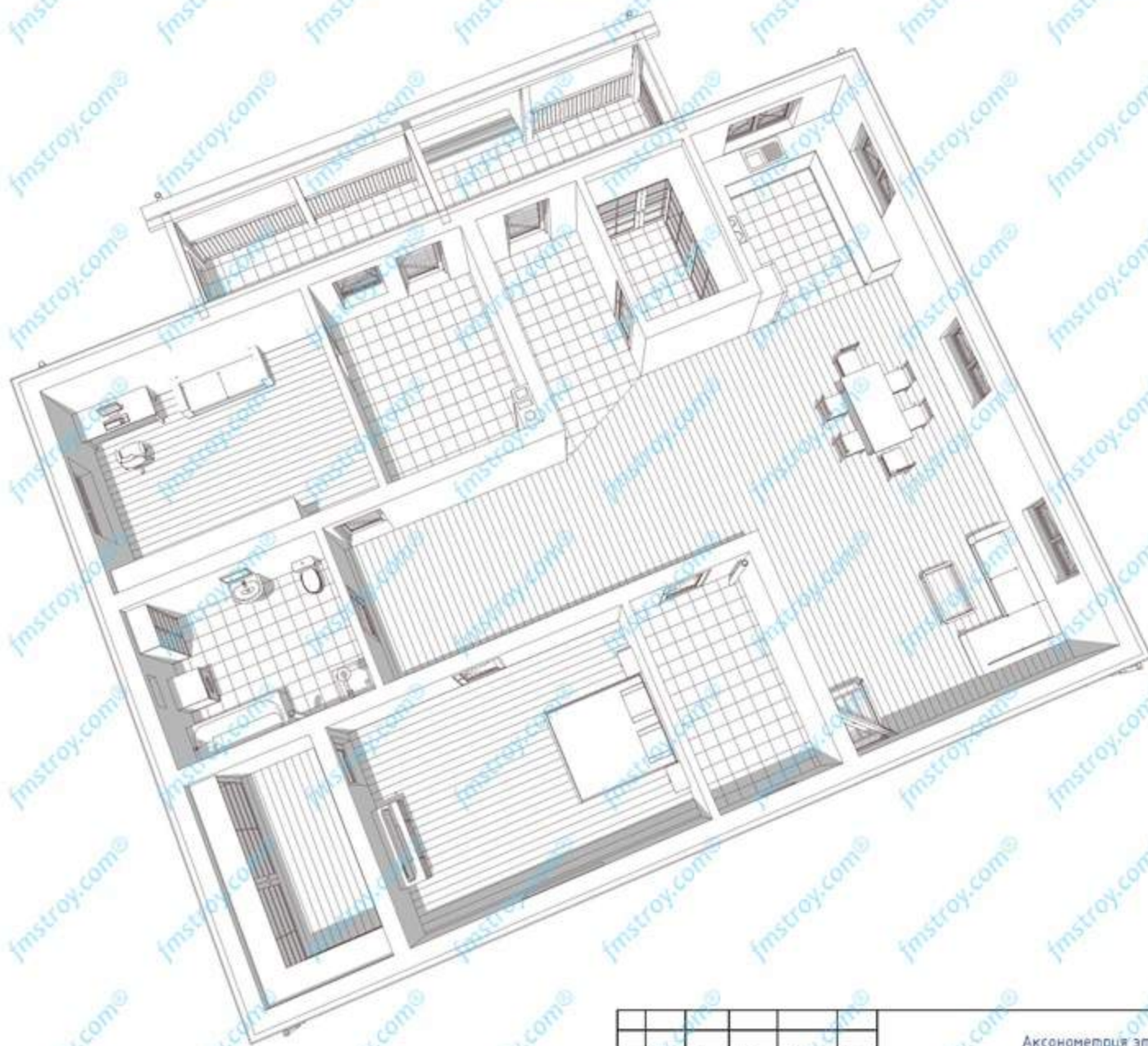
OK-3



Спецификация оконных проемов		
Марка	Размеры проема	Кол-во
OK-1	1500×1250	6
OK-2	900×1450	1
OK-3	600×500	2

						ГБ-083-23		
Изм.	Кол.	Лист	Уд. док.	Подп.	Дата			
						Индивидуальный жилой дом		
						Стация	Лист	Листов
						Р	18	
Разработал	Шкарина					Схема заполнения оконных проемов		
Проверил	Кузьмина							
Утвердил	Кузьмина							
						"FM Строй" 8 812 966 96 42		

Аксонометрия этаж



Изм.	Кол.	Лист	№ док.	Подп.	Дата

Аксонометрия этаж

Лист

19

Вуд 1



Имя	Кол	Лист	№ док	Дата	Время

Вуд 1

Лист

20

Вид 2



Имя	Кол.	Лист	№ док.	Дата	Время

Вид 2

Лист

21

Вид 3



Имя	Кол.	Лист	№ док.	Дата	Время

Вид 3

Вуд 4



Имя	Кол.	Лист	№ док.	Дата	Вана

Вуд 4